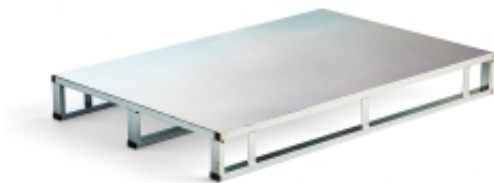


Link do produktu: <https://biuromagazyn.pl/paleta-stalowa-volume-z-wypelnieniem-z-blachy-1000-kg-1200x800-mm-p-28774.html>

# Paleta Stalowa Volume Z Wypełnieniem Z Blachy 1000 Kg, 1200x800 Mm



Cena brutto	<b>1 228,77 zł</b>
Cena netto	<b>999,00 zł</b>
Dostępność	<b>Dostępny</b>
Numer katalogowy	<b>AJ_23061</b>
Kod EAN	<b>2</b>
Producent	<b>AJ</b>

## Opis produktu

### Informacje o produkcie

Wytrzymała stalowa paleta ze stali ocynkowanej z krytą powierzchnią i maksymalnym obciążeniem 1000 kg. Zaprojektowana do łatwego podnoszenia i transportu, na przykład za pomocą wózków widłowych. Nasza stabilna paleta stalowa jest dostępna w formacie EURO. Stalowa paleta o trwałej, galwanizowanej konstrukcji i niskiej wadze własnej. Maksymalne obciążenie 1000 kg i rozmiar EURO 1200x800 mm sprawiają, że paleta nadaje się do przewozu cięższych towarów. Nie trzeba przejmować się drzazgami, gwoździami i pleśnią, które mogą wystąpić w przypadku drewnianych palet.

Na regałach paletowych maksymalne obciążenie palety wynosi 500 kg.

Stal jest odporna na wysokie i niskie temperatury, co sprawia, że paletę można użytkować w wielu różnych środowiskach. Stalowa paleta o trwałej, galwanizowanej konstrukcji i niskiej wadze własnej. Maksymalne obciążenie 1000 kg i rozmiar EURO 1200x800 mm sprawiają, że paleta nadaje się do przewozu cięższych towarów. Nie trzeba przejmować się drzazgami, gwoździami i pleśnią, które mogą wystąpić w przypadku drewnianych palet.

Na regałach paletowych maksymalne obciążenie palety wynosi 500 kg.

Stal jest odporna na wysokie i niskie temperatury, co sprawia, że paletę można użytkować w wielu różnych środowiskach.

### Dokumenty

Wydrukuj tę stronę Pobierz instrukcję pielęgnacji

### Specyfikacja produktu

- Długość:1200 mm
- Wysokość:145 mm
- Szerokość:800 mm
- Materiał:Stal
- Nośność obciążenie statyczne:1000 kg
- Nośność obciążenie dynamiczne:800 kg
- Waga:22 kg