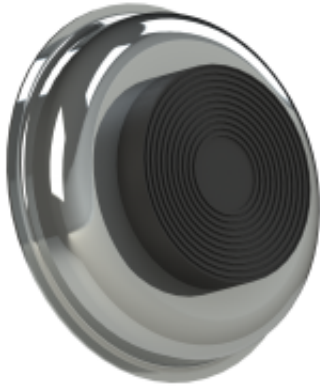


Link do produktu: <https://biuromagazyn.pl/zawieszka-miska-magnetyczna-okragla-11cm-bm-p-11422.html>

Zawieszka miska magnetyczna okrągła 11cm BM

Dostępność	Na zamówienie
Numer katalogowy	BKPL_1980_Zawieszka
Producent	BakPol

Opis produktu

Więcej informacji o produkcie

Stwórz ergonomiczne i korzystne dla zdrowia miejsce pracy z nowoczesnym, elektrycznie regulowanym na wysokość biurkiem! Twoje ciało jest stworzone do ruchu i czerpie korzyści ze zmiennych pozycji pracy, co podwyższa krążenie krwi oraz redukuje niepotrzebne napięcie ciała. Biurko umożliwia naprzemiennie siedzenie i stanie podczas pracy w ciągu dnia. Dopasuj wysokość blatu do twojego ciała za naciśnięciem guzika. Biurko ma duży blat z naturalnego i solidnego forniru, jest idealnym rozwiązaniem jeśli chcesz mieć bardzo dużą przestrzeń roboczą. Blat przedłużony na jednym końcu zapewnia dodatkową przestrzeń do pracy, zakrzywiony drugi koniec pozwala przybliżyć się do biurka podczas pracy, co zachęca do utrzymania bardziej ergonomicznej. Kształt blatu umożliwia efektywne wykorzystanie miejsca w rogu pomieszczenia, problematycznego do umeblowania. Rama biurka w kształcie litery T wykonana ze stali. Trzy nogi zapewniają dodatkową stabilność. Każda noga jest wyposażona w oddzielny silnik, co oznacza, że wysokość blatu może być regulowana jednostajnie i cicho. Rama w kształcie litery T nie posiada belki pomiędzy nogami, zapewniając wolną przestrzeń pod blatem. Wybierz spośród kilku kombinacji kolorystycznych i łącz biurko z pasującymi meblami, by dopasować je do twojej potrzeby stworzenia funkcjonalnego i zorganizowanego miejsca pracy. Nie zapomnij uzupełnić swojego miejsca pracy w ergonomiczne maty do pracy stojącej zapewniające komfort podczas stania oraz podnóżki by oprzeć nogi i stopy podczas pracy siedzącej!

Informacje o produkcie

Długość:	2000 mm
Szerokość:	2000 mm
Minimalna wysokość:	630 mm
Maksymalna wysokość:	1280 mm
Nośność:	130 kg
Grubość blatu:	19 mm
Model:	Prawe
Kolor blatu:	Brzoza , Buk
Kolor stelaża:	Srebrny , Czarny
Kod koloru stelaża:	RAL 9006 , RAL 9005
Materiał blatu:	Fornir
Materiał podstawy:	Stal
Podstawa:	Regulowane elektrycznie
Waga:	83 kg
Montaż:	Do samodzielnego montażu
Gwarancja:	3 lata

- Dokumenty

- [Instrukcja montażu](#)
- [Pielęgnacja i konserwacja](#)